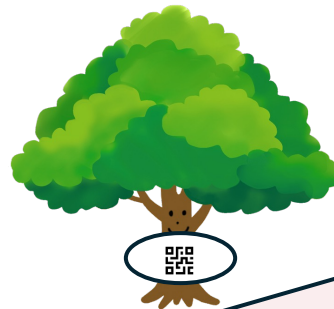
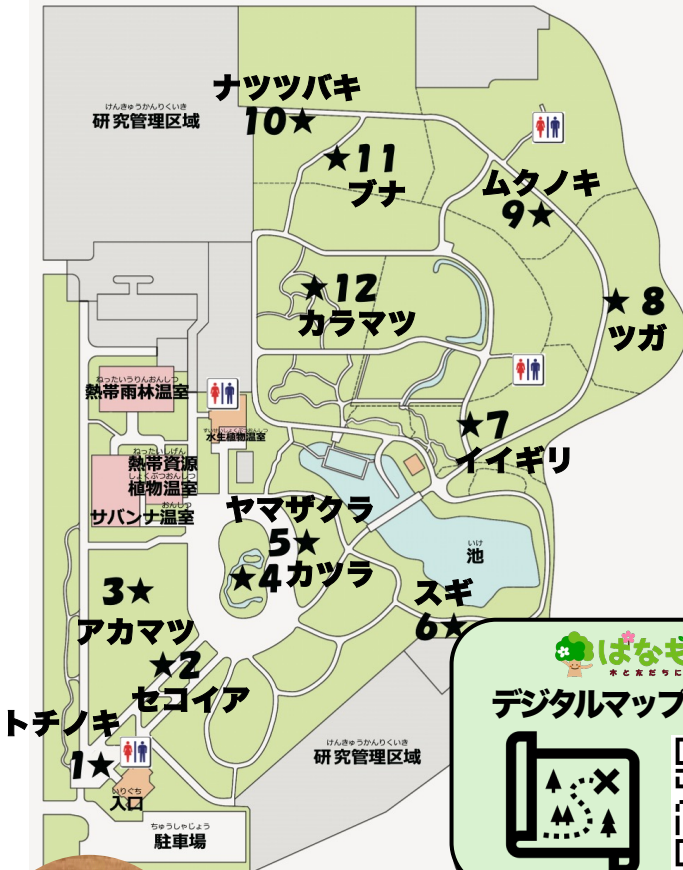


この木なんの木？ 木の肌クイズ！

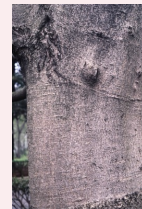
木の肌クイズの対象となる木を探しスマートフォンでQRコードを読み込み、木の肌クイズに挑戦しよう！



木に取り付けられたQRコードを読むと「木の肌クイズ」のクイズに挑戦！

<クイズ例>

どれがトチノキの肌かな？



木の肌ってなあに??

木の表のボコボコしたりザラザラした部分は「樹皮（じゅひ）」といい、体を乾燥などから守っています。最初はツルツルしていますが、年をとるとヒビが入ったり、はがれたり、「皮目（ひもく）」という息をする口が大きくなって目立ちます。その「樹皮」の表情を「木肌（きはだ）」とよびます。

樹皮のできかた！

木の輪切りの一部を見てみましょう。樹木は形成層が内側に分裂をくり返すことで幹が太くなり、コルク形成層が外側に分裂をくり返すことで樹皮が作られます。

