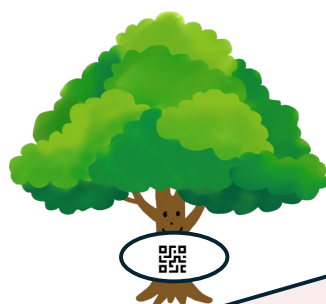
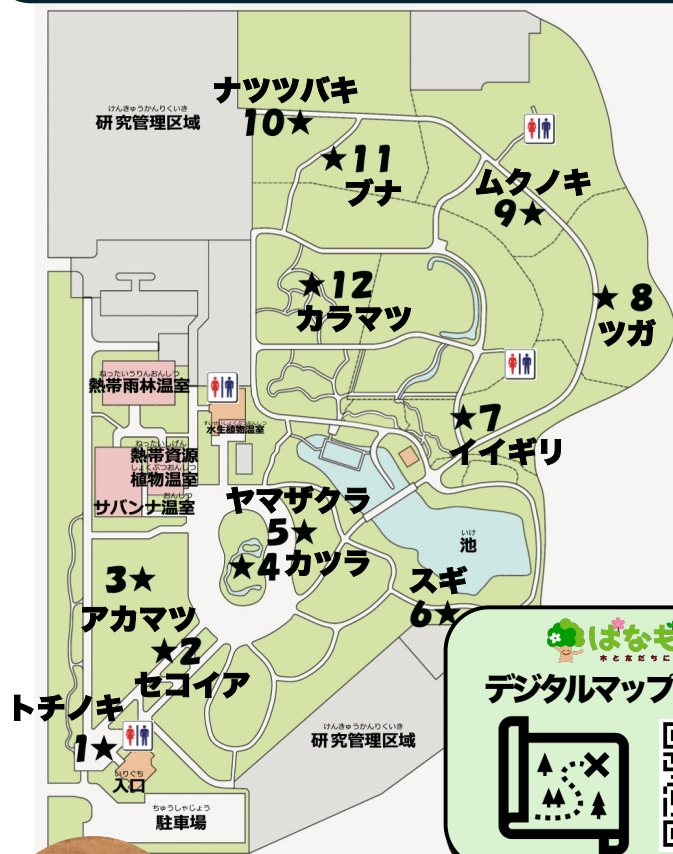


この木なんの木？ 木の肌クイズ！

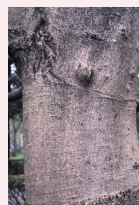
**木の肌クイズの対象となる木を探しスマートフォンでQRコードを読み込み、木の肌クイズに挑戦しよう！**



木に取り付けられたQRコードを読むと  
「木の肌クイズ」のクイズに挑戦！

## ＜クイズ例＞

## どれがトチノキの肌かな？



**木の肌って  
なあに??**

木の表のボコボコしたりザラザラした部分は「樹皮（じゅひ）」といい、体を乾燥などから守っています。最初はツルツルしていますが、年をとるとヒビが入ったり、はげたり、「皮目（ひもく）」という息をする口が大きくなって目立ちます。その「樹皮」の表情を『木肌（きはだ）』とよびます。

## 樹皮のできた！

木の輪切りの一部を見てみましょう。樹木は形成層が内側に分裂をくり返すことで幹が太くなり、コルク形成層が外側に分裂をくり返すことで樹皮が作られます。



**コルク**  
けいせいそう  
**形成層**

年をとると

表皮がだんだんはがれ  
「コルク形成層」が出てきます。



**コルク**  
そしき  
**組織**

もっと年をとると



じゅひ  
樹皮