

木と出会う散歩マップ

神奈川県立 四季の森公園 @ ばなぞく散歩



100本の木には
樹名板がついてる!

QRコードを読んで
音声ガイドを聞こう!
(詳細は裏面へ)



アカバナマンサク
花びらは4枚の
赤いくるくるリボン



ヒュウガミズキ
春は明るい黄色い花
葉には几帳面にそろった筋



ウメ
お花見、梅ジュース、
梅酒、梅干し...
人とずっと仲良し



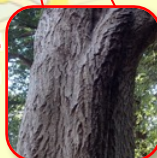
ムクノキ
根元に「板根」が発達して
カッコいい



トチノキ
見上げれば大きな葉っぱ
これで1枚の葉



クマノミズキ
樹皮が美しく割れている



ヤマザクラ
平安時代から
奈良や京都の名所に
植えられた



モチノキ
木の皮はネバネバ
「鳥もち」の材料にした



ウバメガシ
潮風にもたえる かい葉
備長炭の原料



カンヒザクラ
南国の早咲きのサクラ
下を向いて開く



シャリンバイ
潮風や暑さに強い
ウメに似た花



カワツザクラ
静岡県河津町で
発見された
早咲きのサクラ



フジ
日本で古くから親しまれ
歌や物語にも登場する



ヤマグワ
黒っぽく熟した実が
やっぱり美味しい



ヌルデ
葉の軸に「翼」がある
秋はきれいに色づく



ニシキギ
実が割れると
2つの真っ赤な種が!



ウミズザクラ
白いシippoが ふさふさ ゆれる



エゴノキ
見上げると たくさんの
花と目が合います



ビジターセンター

北口

カラタネオガタマ
バナナ味のお菓子のような
甘〜い香りの花



ナツツバキ
まだら模様幹が目印
清楚な白い花



ギョイコウ
花びらに緑色の筋が入る
古くから栽培されるサクラ



キンシバイ
花びらの内側に 雄しべがいっぱい

公園で見られる
木と生きもの



公園の322種の木と生き物情報
生き物がわかると散歩がもっと楽しくなる!!



- 樹形や葉がきれい・おもしろい木
- 花がきれい・おもしろい木
- 紅葉がきれいな木
- 実がきれい・おもしろい木
- どんぐり・松ぼっくりのなる木



基本編

73枚の樹名板をさがして
QRコードを読もう!!

かんたん!

音声ガイド

大人にもお子さんでも
楽しめるわかりやすい説明



木を知る楽しみ

はなもく散歩
木と友だちになる



コブシ



クイズ

知らなかった
木や生き物のひみつ
が分かる!!



四季の写真

木の花や実、生き物写真が満載



上級編

QRコードを読んで投稿をして
スタンプやポイントをためよう!!

もっと
楽しむ!!

スタンプ集め

↓↓マイページ↓↓



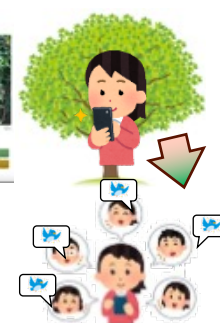
木を集める楽しみ



木のスタンプが
集められる!!

投稿

木を伝える楽しみ



発見を
はなもく散歩で
伝えられる!!

手順

① ホーム画面に登録（追加） & ログイン

方法はこちら



② 「木と友だちになる」ボタンを押して木の名札のQRコードを読む

③ 投稿ボタンを押して写真投稿

マイページに
スタンプ・ポイントがたまる

投稿写真やコメントが
散歩道や木の紹介に表示される



はなもく散歩とは

自然を楽しく学べる体験型セルフガイド

NPO法人リトカルが開発したスマートフォンで樹名板のQRコードをスキャンするだけリアルな木や地域の史跡、生き物などに実際に触れながら知識がみにつくセルフガイドです。
現在 1500種以上の木や生き物、歴史スポットや自然観察スポットの紹介をしています。WEBアプリなのでダウンロード不要。広告の掲載は一切ありません。その場ですぐ楽しむことができます。

